

POR UNA RED PEATONAL PARA BILBAO

DE PUNTA A PUNTA ANDANDO Y SIN BARRERAS



BILBORAKO OINEZKOENTZAKO SAREAREN ALDE

PUNTATIK PUNTARA OINEZ ETA HESIRIK GABE



Federación de Asociaciones.
Vecinales de Bilbao
Bilboko Auzo
Elkarteen Federazioa



Federación Coordinadora de
Personas con Discapacidad
Física y u Orgánica de Bizkaia

Contexto

No hay un modelo único de ciudad y menos de movilidad

Pero pensar la ciudad como un espacio interconectado con la posibilidad de desplazarse de una parte a otra de la misma no se ha realizado hasta el momento.

En la elaboración de la propuesta se ha buscado el consenso entre las partes

La propuesta que se presenta, hay que verla como un proceso dinámico

En un primero momento nuestra relación con el ámbito institucional, se ha pospuesto

Desplazamientos internos (%) andando. Población de 6 y más años 2003-2011-2016												
Modo de Desplazamiento	Bilbao				Vitoria/Gasteiz				Donosti			
	2003	2007	2011	2016	2003	2007	2011	2016	2003	2007	2011	2016
Andando	61,1	58,9	61,8	65,3	59,2	58,7	53,4	57,2	47,9	42,5	42,5	46,2

Fuentes: GOBIERNO VASCO (2003 – 2007 – 2011 -2016): *Caracterización general de la movilidad de residentes en la CAPV. Ed Gobierno Vasco, Vitoria /Gasteiz.*

critérios generales

1.- Definición del concepto “calle peatonal”

2.- Trayecto: el origen es la plaza central del barrio

3.- Aprovechar las calles peatonales existentes

4. Unidad es distrito /barrio

5.- Se puede partir de los criterios diseñados en PMUS

6.- Los trayectos tienen que tener en cuenta:

- Accesibilidad para personas con movilidad reducida
- Equipamientos urbanos (bancos, luz, arbolado...)
- Accesibilidad al transporte público

Se han tomado seis trayectos que articulan la ciudad:

1.- S. Ignacio - Deusto - Abando

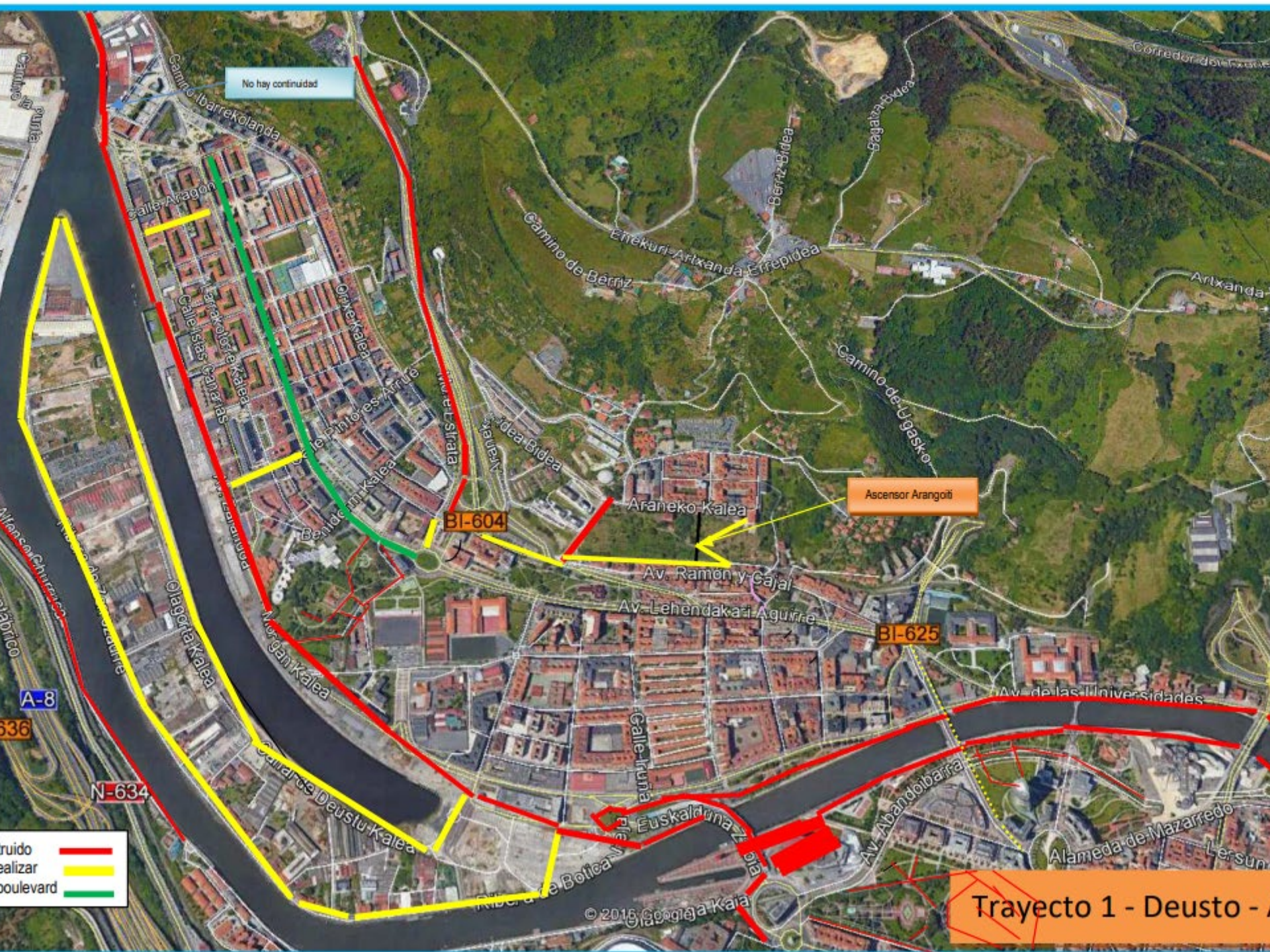
2.- Rekalde -Indautxu

3.- Otxarkoaga – Txurdinaga – Santutxu – Casco Viejo

4.- Abando

5.- Basurtu – Zornotza

6.- Uribarri - Castaño



No hay continuidad

BI-604

Ascensor Arangoti

BI-625

A-8

336

N-634

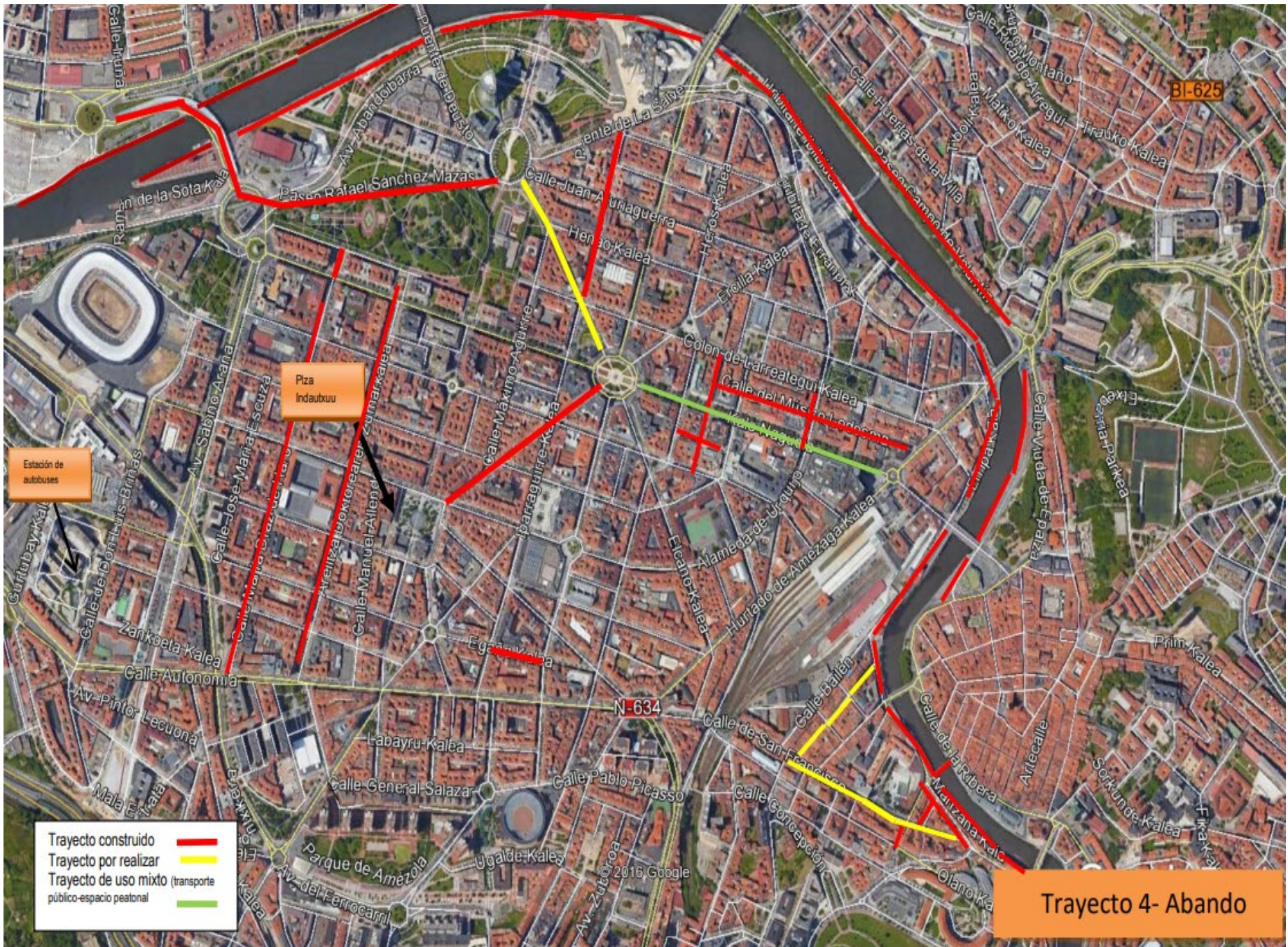
- truido —
- realizar —
- boulevard —

Trayecto 1 - Deusto -



Trayecto construido —
Trayecto por realizar —

Trayecto 2 - Rekalde - Indautxu





Problema de continuidad de la vía

Zorroza

BI-604

BI-625

BI-636

N-634

A-8

Trayecto construido
Trayecto por realizar

Trayecto 6 - Basurtu - Zorroza



Masustegui