

PRENTSA-OHARRA

BENETAKO GREENEK KONTSERBAZIO BEREZIKO EREMUA HNADITZEKO ETA GASTEIZKO MENDIETAN 9.270 HEKTAREKO PARKE NATURALA IZENDATZEA ESKATU DU

**Proposamen hori Gasteizko Mendien Eremuko Natur
Baliabideak Antolatzeko Planak bermatzen du, hasiera batean
onartu izan zena. Plan hori hasiera batean onartu zen, baina
Eusko Jaurlaritzak geldiarazi egin du 2014tik**

Joan den astean, Eusko Jaurlaritzak Gasteizko Mendietako Kontserbazio Bereziko Eremua (KBE) 3.107 hektarea inguru handitzeko erabakiaren berri eman zuen, eta hori, hasiera batean, albiste ona zen, egungo 1.852 hektareetatik 5.000 hektarea pasatxora igaroko baitzen. Hala ere, iritzi publikoari esan ez zitzaiona da erabaki horrekin EAJk eta PSE-EEK 9.000 hektarea baino gehiago babesik gabe utzi zituztela.

Hain zuzen ere, Gasteizko Mendien Eremuko Baliabide Naturalak Antolatzeko Planak (NBAP), dokumentu teknikoa eta ez-politikoa denak, 13.631 hektareako azalera duen parke natural izendatzea proposatzen zuen. NBAP hori 2012. urtean onartu zen hasiera batean, eta Eusko Jaurlaritzak 2014an geldiarazi zuen. EAJk eta PSE-EEK mugimendu horrekin NBAPari eta Parke Naturalari amaitutzat jo dute.

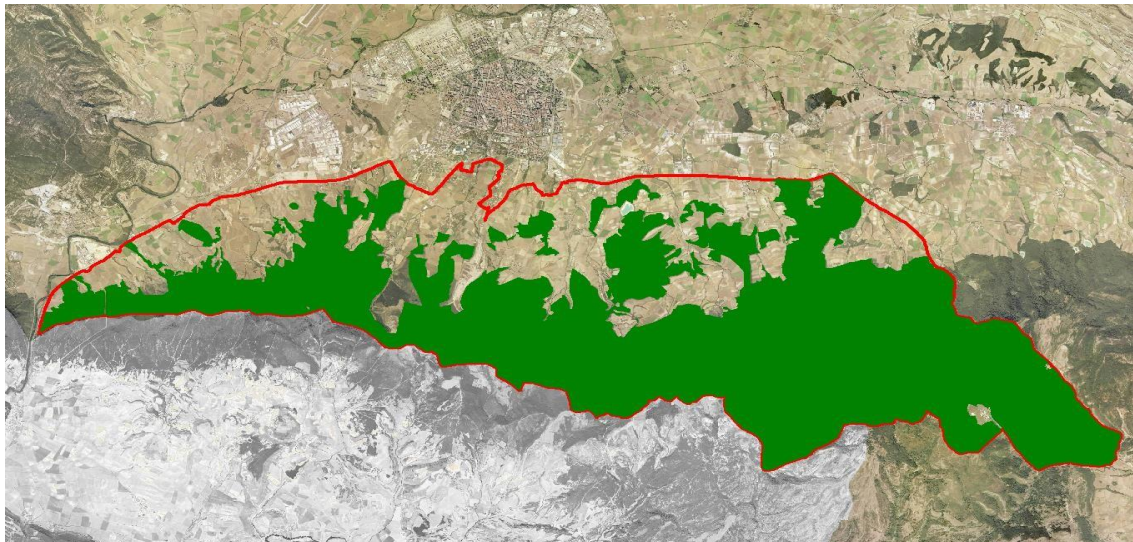
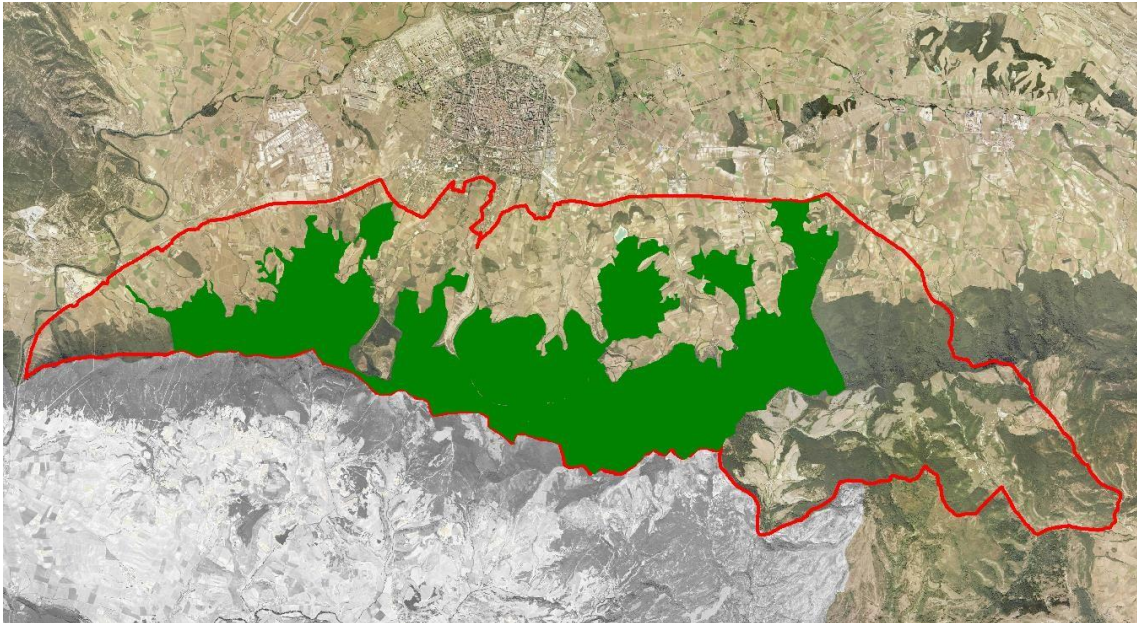
Benetako Green-etik uste dugu pentsaezina dela NBAPean azaldutakoa alde batera uztea, "Arabako ingurumen-berezitasun eta -interes handieneko eremuetako bat dela baitio". Honekin batera, "Gasteizko Mendien eremua hartzen duen lurraldea aztertu eta baloratu ondoren, eta eremu hori EAEko Naturagune Babestuen Sarean sartzeko dauden alternatibak aztertu ondoren, uste da eremu horretara gehien egokitzen den babes-figura Parke Naturala dela". Hau da, dokumentuak ondorioztatzen du inguru horretan natura-balio oso garrantzitsuak daudela eta horiek babesteko figurarik onena Parke Naturala dela.

Benetako Green-ek aztertu du NBAPak proposatzen zuen kartografia eta zonifikazioa,

eta, horretan oinarrituta, uste dugu gutxienez 9.270 hektarea sartu beharko liratekeela KBEan. Gainera, zona hori Parke Natural izendatu beharko litzateke, bi kontserbazio-figurak guztiz bateragarriak baitira; izan ere, Arabako Parke Natural guztiak (Valderejo, Gorbeia, Izki eta Aizkorri-Aratz) KBE dira.

Vitoria-Gasteiz, 8 de marzo de 2022

Informazio gehiago: 649396031 (Andrés Illana)



Goiko irudian, berdez EAJ eta PSEren proposamena (5.130 ha). Beheko irudian, berdez, Benetako Green-en proposamena (9.270 ha).

Linea gorriak, NBAPak Gasteizko Montesko Parke Naturalerako proposatzen zuen muga erakusten du (13.631 ha).